

HEINE QUALITY
MADE IN GERMANY

HEINE DELTA 20®
Dermatoscope LED



∴ La nouvelle dimension en dermatoscopie.

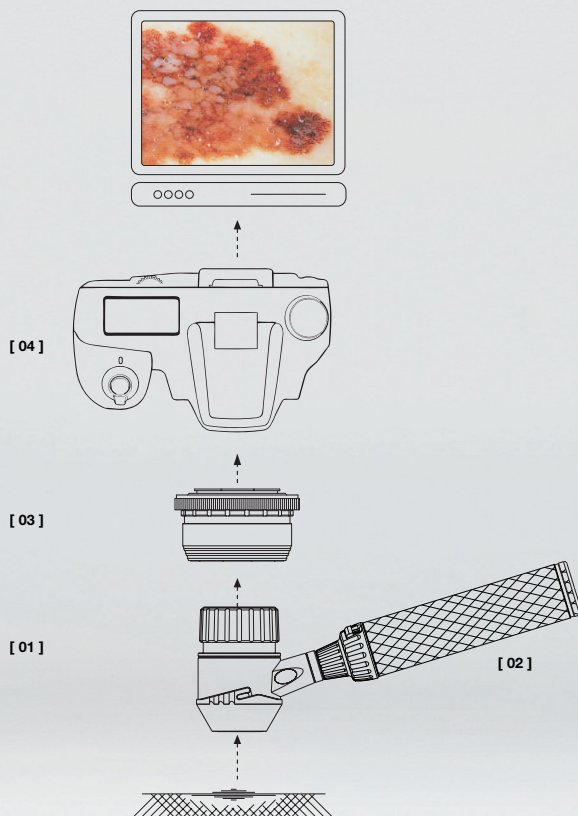
Diagnostic. Documentation. Stockage de données.



La reconnaissance précoce du Mélanome Malin devient de plus en plus importante en Dermatologie. En Allemagne, l'augmentation annuelle de nouveaux cas signalés est de 5 à 10 %. Dans les régions du monde à population blanche, le taux a pratiquement doublé dans les quinze dernières années. Reconnaissance et diagnostic précoces, sont la clé de l'accroissement du taux des guérisons. La longue expérience de HEINE Optotechnik comme leader sur le

marché de la Dermatoscopie, nous a permis de réaliser un nouveau standard pour des photos de qualité: le Dermatoscope DELTA 20. Le DELTA 20 avec éclairage complet par 6 LED ou éclairage latéral par 3 LED, combiné avec une optique de précision haute résolution à lentilles achromatiques, est l'aboutissement du travail continu de l'équipe d'ingénieurs «recherche et développement» de HEINE.

Système de Dermatoscopie HEINE DELTA 20®



[01] Dermatoscope HEINE DELTA 20®

- Grossissement 10x pour révéler les plus fins détails. Image claire, sans distorsion de la zone examinée.
- Exceptionnellement brillant. Eclairage complet par 6 LED, proche de la lumière du jour.
- Le DELTA 20 est l'instrument idéal pour la dermatoscopie de contact classique en utilisant par exemple, de l'huile ou un spray désinfectant ou similaire. Cette méthode révèle des éléments structurels beaucoup plus fins d'une lésion pigmentaire et augmente de façon significative la précision du diagnostic.
- Livré avec un précis d'utilisation du dermatoscope comportant un atlas en couleurs de diagnostic différentiel des lésions pigmentaires.

[02] Poignée HEINE BETA®

- Voltage d'alimentation stabilisé pour la compatibilité avec l'une quelconque des poignées BETA 2,5V ou 3,5V.

[03] Adaptateur photo SLR® HEINE

- Mise en place ou retrait instantané du dermatoscope.
- Prise de clichés avec une focalisation prédéterminée.

[04] Photo documentation

- Mode d'emploi pour la photo-documentation inclus. (Pour la liste d'appareils photo compatibles voir www.heine.com sous: DELTA20/Cameras for DELTA20).

SYSTEME DE DERMATOSCOPIE HEINE DELTA 20®

Utiliser un instrument de très grande qualité est le meilleur moyen d'établir le diagnostic le plus précis. Avec son optique de précision haute résolution et un système d'éclairage exclusif (brevet en cours), le Dermatoscope DELTA 20 représente le nec plus ultra des instruments pour l'examen des lésions pigmentaires cutanées, et contribue de façon remarquable au diagnostic pour la détection précoce du mélanome malin.

Le système exclusif de lentilles achromatiques révèle les variations les plus minimes du réseau pigmentaire et des autres éléments des lésions, avec un grossissement de 10x, pour une image très précise sans distorsion. La photographie digitale haute résolution est simple et abordable, tant en pratique Dermatologique qu'en Clinique Journalière.

Caracteristiques Techniques

DERMATOSCOPE DELTA 20

- ✚ **Optique.**
Optique de précision haute résolution avec système de lentilles achromatiques.
- ✚ **Grossissement.**
10x
- ✚ **Champ de vision.**
23 mm Ø.
- ✚ **Eclairage**
Exceptionnellement brillant, proche de la lumière du jour.
Eclairage complet par 6 LED.
Eclairage alternatif par 3 LED pour un meilleur contraste.
La lumière des 6 LED est projetée au travers de guides de lumière cylindriques pour un éclairage homogène encore plus lumineux.
- ✚ **LED durée de vie.**
Durée de vie pratiquement illimitée.
- ✚ **Oculaire.**
Mise au point parfaite. Correction de -6 à +6 dpt. L'oculaire, souple et doux, évite d'endommager les lunettes.
- ✚ **Embouts de contact.**
Grand embout de contact, 23 mm Ø.
Embout de contact, 8 mm Ø, pour l'examen des lésions d'accès difficile.
Photographie digitale possible avec l'un ou l'autre des embouts de contact.
Changement d'embout facile, bonne tenue sur l'instrument.
Autoclavable à 134°C/18 min.

ADAPTATEUR PHOTO SLR POUR APPAREIL PHOTO NUMERIQUE

La caractéristique essentielle du DELTA 20 consiste en la prise de clichés avec une focalisation prédéterminée, qui garantit des photos claires et nettes. La mise en place instantanée de l'adaptateur photo assure une connexion stable à l'appareil photo grâce au filetage standard de 52 mm. Mise en place ou retrait instantané du dermatoscope. Le dermatoscope pivote dans l'adaptateur pour donner la position (jusqu'à 360°) ergonomique de travail la meilleure possible.

Information pratique:

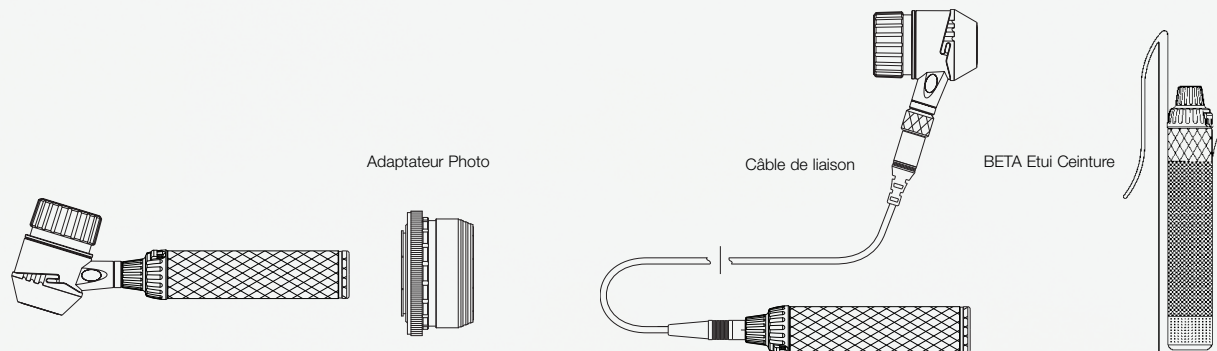
La construction modulaire de la poignée BETA permet l'utilisation d'un câble de liaison entre la poignée et l'instrument pour la photographie digitale, solidarissant l'appareil photo et la tête de l'instrument pour une manipulation facile.

Conseiller pour les appareils photo reflex suivants:


- Canon
- Nikon
- Olympus

SOURCES DE COURANT

Système de Régulation de Voltage Intégré. Disponible en 2,5 V à piles ou dans les versions écologiques 3,5 V rechargeables (disponible aussi avec batterie rechargeable Li-ion). Ergonomique et agréable. Légère. Peut également alimenter une gamme complète d'instruments HEINE. Confort amélioré de l'utilisateur avec le BETA Etui Ceinture.

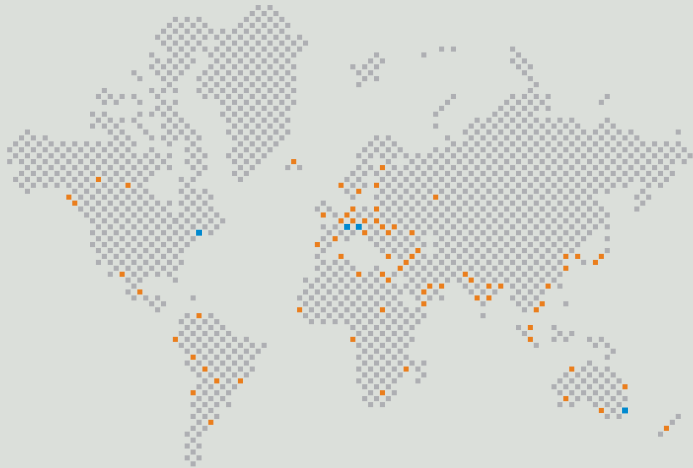


Références de commande

Dermatoscope DELTA 20	2.5 V LED	3.5 V LED
avec précis de dermatoscopie, embout de contact 23 mm Ø avec échelle	K-008.34.201	K-008.34.201
Trousse de dermatoscopie DELTA 20		
comprenant un Dermatoscope DELTA 20, précis de dermatoscopie, embout de contact 23 mm Ø avec graduations, 10 ml d'huile de dermatoscopie, étui rigide, complet avec poignée à piles BETA	K-256.10.118	
idem, avec poignée rechargeable BETA R		K-256.20.376
idem, avec batterie rechargeable Li-ion		K-256.27.376
idem, avec poignée rechargeable BETA TR et transformateur		K-256.20.384
idem, avec batterie rechargeable Li-ion		K-256.27.384
idem, avec poignée rechargeable BETA NT et chargeur NT 300		K-256.20.420
idem, avec poignée  BETA L, avec batterie rechargeable Li-ion		K-256.29.420

Accessoires

Embout de contact, 23 mm Ø sans graduations	K-000.34.203
Embout de contact, 23 mm Ø avec graduations	K-000.34.204
Petit embout de contact, 8 mm Ø pour l'examen de lésions difficiles d'accès	K-000.34.205
Huile de dermatoscopie en boîte de 6 (10 ml) rend les couches externes de l'épiderme transparentes pendant l'examen	K-000.34.005
Adaptateur photo SLR pour dermatoscope/Appareil photo numérique, avec optique. Grand champ de vision, image très nette. Pour Canon	K-000.34.185
idem, pour Nikon	K-000.34.186
idem, pour Olympus	K-000.34.187
Câble de liaison (1,3 m) entre poignée et DELTA 20	X-000.99.231
BETA Etui Ceinture pour poignée	X-000.99.008
Trousse d'accessoires photo comprenant Adaptateur Photo Câble de liaison et BETA Etui Ceinture.	
Trousse d'accessoires photo pour Canon	K-000.34.190
idem, pour Nikon	K-000.34.191
idem, pour Olympus	K-000.34.192
Mallette pour DELTA 20 avec accessoires	K-264.00.000



■ FILIALES HEINE
■ DISTRIBUTEURS HEINE

Une entreprise est entrée dans l'histoire et a donné son nom à une production d'une qualité exceptionnelle : HEINE.

Entreprise familiale fondée en 1946, riche en traditions, aujourd'hui leader sur le marché international, avec une gamme complète d'instruments de diagnostic. Les produits HEINE répondent à toutes les normes internationales (ISO/CE) et sont à la pointe de la technologie, tant pour la précision que pour le design et l'ergonomie. La recherche et le développement résolument tournés vers l'avenir ont su créer une base technologique solide et diversifiée pour une production d'avant-garde, dans le respect de la qualité. A travers le monde, plus de 500 employés contribuent à cette réussite.

www.heine.com

ALLEMAGNE

HEINE Optotechnik GmbH & Co. KG
82211 Herrsching
Kientalstr. 7
Tel. +49 (0) 81 52-38 0
Fax +49 (0) 81 52-3 82 02
E-Mail: info@heine.com

ÉTATS-UNIS

HEINE USA LTD.
10 Innovation Way
Dover, NH 03820
Tel. (603) 742-71 03
Fax (603) 742-72 17
Toll Free (800) 367-4872
E-Mail: service@heine-na.com

AUSTRALIE

HEINE AUSTRALIA PTY. LTD.
Unit 9, 98 Old Pittwater Road
P.O. Box 717 Brookvale 2100
New South Wales
Tel. +61 (0) 2-99 38 95 00
Fax +61 (0) 2-99 39 23 05
E-Mail: info@heine.com.au

SUISSE

HEINE (Schweiz) AG
Tobelackerstr. 9
CH-8212 Neuhausen am Rheinflall
Tel. +41 (0) 52-6 72 22 66
Fax +41 (0) 52-6 72 63 77
E-Mail: heine-schweiz@schaffhausen.ch

Sous réserve de modifications techniques.

Votre distributeur

11/08. A-000.00.210 f

