

The image shows a black Welch Allyn Elite Electronic sensor-based stethoscope. The main body is a large, rounded, black plastic piece with three buttons on the side: a power button with a battery icon, a volume up button with a plus sign, and a volume down button with a minus sign. The brand name 'WelchAllyn' is printed vertically on the side. A black cable extends from the top. Below the main body, the two earpieces are shown, which are also black and have a circular design with a white ring. The background is a light blue gradient with abstract white and blue curved lines.

Elite Electronic

Sensor-based Stethoscope
User Manual

WelchAllyn

Elite Electronic Stethoscope

Cardiology Quality for Less

Multi function control



Multi-functional on/off button with light indicator and 3 min. timer function

Cable-port for PC connection and co-listening

Sound enhancement filters clearly marked:
Heart 20-420 Hz
Lungs 350-1900 Hz

Patented high fidelity Sensor for Exceptional Sound Quality

Single 200 hour battery

With new patented ear – piece design rotates for comfort



USER MANUAL

4



BEDIENUNGSANLEITUNG

8



MODE D'EMPLOI

12



MANUAL DEL USUARIO

16



MANUALE D'USO

20



The Elite Electronic Stethoscope - Innovation in Auscultation Technology.

Thank you for purchasing the Welch Allyn Elite Electronic Stethoscope.

The Elite Electronic features unique patented Sensor Tech® technology that allows you to hear subtle sounds such as diastolic rumbles, gallop sounds, high pitch wheezes/crackles and Korotkof sounds better than conventional stethoscopes. Its independent volume controls allow you to vary the amplification up to a maximum of 93 dB. The Heart & Lung filter settings allow you to focus in on specific frequencies and its special head design helps reduce unwanted noise. Another feature of the Elite Electronic Stethoscope is the sound port located at the rear of the stethoscope (2.5mm stereo) that allows you to connect to an external sound reproduction or recording device for teaching purposes, documenting patient information or for doing simple patient education. Welch Allyn offers several companion products to facilitate these activities such as *The Distributor* and *The Analyzer*. Visit www.welchallyn.com to see all the exciting things you can do with your Elite Electronic Stethoscope!

Unique Features.

- Elite Electronic Stethoscope frequency range: 20-20.000 Hz.
 1. Bell mode : "Heart" 20-420 Hz.
 2. Diaphragm mode : "Lungs" 350-1900 Hz.
- Amplification: Up to 93 dB.
- Weight: 170g.
- Equipped with 2.5mm stereo jack for:
 1. PC connection for sound recordings, patient documentation and analysis of findings (phonocardiogram with ECG)
 2. Interactive teaching of students
 3. Telemedicine
 4. Access to Internet

Sensor Tech® acoustic sensor located in the center of the diaphragm for optimum sound transfer and clarity. Sound is reproduced directly at the earpieces to maximize quality. Earpieces are adjustable.

Chestpiece.

The Elite Electronic Stethoscope chestpiece has a wide base allowing for stable and comfortable auscultation. The actual sensor is located in the center (white area) of the chest piece. This allows you to access body sounds even on small, uneven surfaces (or pediatric patients).



The Meditron sensor is highly directional and can pick up even faint signals very effectively. Varying the pressure applied to the chestpiece during auscultation, is a good way to hear how the Sensor Tech® technology works.

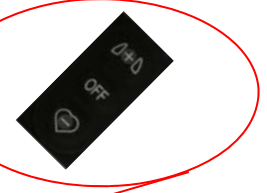
On patients with thick hair in the auscultation area apply some gel on the area first. This will help reduce the potential for picking up the sound hairs make as they move across the sensor.

This will not harm the stethoscope.

Bell/Diaphragm.

Using the buttons on the top of the stethoscope select the desired mode by pressing either the *Heart* symbol (if auscultating the heart) or the *Lung* symbol (when auscultating the lungs).

Note these buttons are multi-function meaning once you select your filter set (*Heart* or *Lung*) the same buttons become your volume controls. Inside the *Lung* symbol is a “+” sign which is used to increase the volume, and within the *Heart* symbol is a “-“ sign used to decrease the volume. An audible “beep” can be heard through the earpieces when the upper or lower volume limits have been reached. To switch from *Heart* to *Lung* mode, you first need to turn the unit off and then select the other mode. Volume will need to be readjusted every time you switch the unit off and back on.



To change to diaphragm mode, (focusing on medium to high frequencies, -350 - 1900 Hz) simply turn the stethoscope off and turn it back on using the upper part of the on-off button.

Note: Diaphragm mode is excellent for higher pitch murmurs, clicks and ejection sounds as well as pulmonary sounds.

Note: Bell mode provides excellent detection for low and medium heart sounds and murmurs such as diastolic rumbles, gallop rhythms, etc.

Volume.

Once the stethoscope is turned on in either *Heart* or *Lung* mode the volume can be adjusted by pressing the “+” sign located within the *Lung* symbol or the “-” sign located within the *Heart* symbol to decrease the volume. The mode you select (*Heart* or *Lung*) will not be affected by adjusting the volume as long as the stethoscope is not turned off. Only by turning it off and then back on can you change the mode. When the volume is at its upper or lower limit a “beep” can be heard through the earpieces. Whenever the unit is initially turned on the volume is automatically set at a midway point. Maximum amplification is 93 dB.



Headset adjustment.

The earpieces can be adjusted by rotating them for individual comfort. The eartips should be pointing slightly forward to align with the ear canals. This will provide an optimum seal for the best sound.

Eartips.

You can clean the ear tips with alcohol or chlorhexidine swabs. The ear tips can be replaced (Part #: 5079-427) by slowly twisting them off. To install the new one's gently twist them on with a clockwise motion.



Caution! Be careful not to close the ear tips with your fingers when twisting. If closed, the ear tips will create air-pressure that may damage the speakers in the earpieces.

Connection to other Meditron products using your Elite Electronic Stethoscope:

5079-430 Meditron Analyzer w/ECG

Allows you to record and listen to patient's heart & lung sounds. The software can display the recording as a phonocardiogram including ECG via a PC. This is ideal for recording, analyzing and documenting your findings. It can be used to document information, share it with colleagues to measure the patient's progress etc.



5079-401 Meditron Distributor

Portable unit designed for co-listening or teaching (up to 5 people). Up to 5 headsets can be plugged into The Distributor allowing each person to hear the same sounds as the person performing the exam. This is an ideal bedside teaching tool and can be a great tool in conjunction with a colleague for a second opinion.



Care and Maintenance.

It is important to clean and disinfect your stethoscope to prevent possible cross-contamination.

1. Chestpiece and earpieces can be cleaned with alcohol, chlorhexidine or with a wet cotton swab. Take care not to let water enter into the stethoscope as this may cause damage.
2. Batteries may be replaced by sliding back the cover underneath the stethoscope head. Expected battery life time is app. 240 hours. (1 x Lithium CR123A)

Warranty.

Your Elite Electronic Stethoscope comes with 1 year warranty.

During the warranty period, Welch Allyn will repair or replace the damaged parts at no charge.

Extended warranty may apply in certain countries and to students. This warranty does not cover damage in shipment or failure caused by tampering, obvious carelessness or abuse. Return the unit for service to any of the Welch Allyn service centers listed below:

- Welch Allyn, European Customer Service,
Navan Business Park, Dublin Road, Navan, County Meath, Ireland
Tel.: 00 353 46 67700. Fax: 00 353 46 67204
- Welch Allyn, Repair Dept., 4341 State Street Road
Skaneateles Falls, NY 13153, USA
Tel.: 1 800 535 6663

For information on international repair sites, go to:

<http://corporate.welchallyn.com/contact/contact.htm>

Ordering Information

5079-405(v)* Elite Electronic Stethoscope

Accessories:

5079-430(v)* Meditron Analyzer Software, (phonocardiogram w/ECG)

5079-401 Meditron Distributor, (portable co-listening device)

5079-414 Meditron Student headsets (to be used with Meditron Distributor)

* (v) denotes veterinary version.



Ein haltbares und anwenderfreundliches Stethoskop für Auskultation auf hohem Niveau.

Herzlichen Glückwunsch zum Kauf des neuen Elite Electronic Stethoscope!

Dieses Stethoskop wurde auf der Basis einer neuen und vielversprechenden Sensortechnologie entwickelt. Seit vielen Jahrzehnten wurde versucht, ein Stethoskop zu entwickeln, das Geräusche verstärkt und besser wiedergibt als ein mechanisches Stethoskop, aber trotzdem eine Tonqualität ohne störende Nebengeräusche bietet. Dank der ausgezeichneten Frequenzbreite können Sie mit dem Elite Electronic Stethoscope all die schwierigen Geräusche hören, wie z. B. diastolisches Herzgeräusch, Galopprrhythmus, hochfrequenten Pfeifen/Rasseln und Korotko_- Geräusche. Dabei können Sie die Verstärkung von normaler Lautstärke bis auf maximal 93 dB erhöhen. Weiterhin ist das Master Elite - wie alle unsere Sensor-Stethoskope - mit einer Computer-Schnittstelle ausgerüstet, die zu κ lungszwecken oder für die Patientenverwaltung per Computer nutzbar ist.

Das Elite Electronic Stethoscope - Innovation bei der Auskultation.

• Elite Electronic Stethoscope hat eine Bandbreite von 20 - 20.000 Hz. Zur optimalen Bestimmung von Herz- und Lungengeräuschen ist folgendes besonders hilfreich:

1. Herzmodus 20 - 420 Hz.
2. Lungenmodus 350 - 1900 Hz.

- Die Lautstärke wird bis auf 93 dB verstärkt.
- Geringes Gewicht (170g), deshalb sowohl am Hals als auch in der Kittel-/Jackentasche bequem zu tragen .
- Die eingebaute Schnittstelle (Möglichkeit zum Anschluss eines Kabels) ermöglicht folgendes:
 - Verbindung mit einem PC für Tonaufnahmen, Patientenstatistik und Analysen (Phonokardiogramm mit EKG)
 - Interaktive Unterweisung von Studenten
 - Telemedizin
 - Verbindung zum Internet

Einzigartige Eigenschaften.

Das Bruststück des Elite Electronic Stethoscope ist breit im Durchmesser und bietet so ausreichend Grundfläche, um eine komfortable Auskultation zu gewährleisten. Trotzdem ist der eigentliche Sensor nur ungefähr 3 mm breit und befindet sich im weiten Bereich in der Mitte des Bruststückes. Das ermöglicht das genaue Abhören auch auf kleinen und unebenen Oberflächen, beispielsweise bei Kleinkindern. Bei bestimmten Patienten kann das Aufspüren von Tönen schwieriger sein als bei anderen. Der Meditron-Sensor arbeitet mit einer direkten Übertragung und macht auch schwache Signale leicht hörbar.



Anmerkung: Einige männliche Patienten haben stärkere Körperbehaarung, die zu störenden Kratzgeräuschen führen kann. Ein wenig Bodylotion oder Ultraschall-Gel auf die abzuhörenden Körperstellen auftragen. Das unterbindet die Kratzgeräusche und ermöglicht ausgezeichnete Auskultation ohne störende Nebengeräusche. Im Gegensatz zu Membran-Stethoskopen führt dies nicht zu einer Verschlechterung der Tonqualität oder

Herz- und Lungen-Modus.

Mit dem Schalter auf der Oberseite des Stethoskops kann der Herz-Modus (Konzentration auf niedrige Frequenzen, 20 - 420 Hz) ausgewählt werden. Dazu wird das Herz-Symbol im unteren Bereich des Ein-/Ausschalters gedrückt.



Zum Umschalten auf Lungen-Modus (Konzentration auf mittlere und hohe Frequenzen, 350 - 1900 Hz) das Stethoskop einfach ausschalten und durch Drücken des oberen Teils des Ein-/Ausschalters wieder einschalten.

Anmerkung: Der Lungen-Modus eignet sich ausgezeichnet zum Aufspüren von höherfrequenten Geräuschen, Clicks und Austreibungstönen sowie Lungengeräuschen.

Anmerkung: Der Herz-Modus eignet sich aus gezeichnet zum Aufspüren von tiefen und mittleren Herzgeräuschen, z. B. diastolische Geräusche, Galopprrhythmus usw.

Lautstärke.

Wenn das Stethoskop sich im Herz- oder Lungen-Modus befindet, kann die gewünschte Lautstärke durch Drücken des oberen oder unteren Teils des Ein-/Ausschalters erhöht oder abgesenkt werden. Solange das Stethoskop eingeschaltet bleibt, wird der gewählte Modus dadurch nicht verändert. Nur durch ein Aus- und anschließendes Einschalten kann der gewählte Frequenzmodus verändert werden. Die maximale Lautstärke beträgt 93 dB.



Einstellung der Kopfhörer.

Das neue Design ermöglicht ein bequemes Drehen der einzelnen Ohroliven. Das Drehen der Ohroliven ermöglicht eine höhere Flexibilität als ein Biegen und Verdrehen der Ohrbügel.

Ohroliven.

Zur Reinigung der Ohroliven Alkohol oder Chlorhexidin-Tupfer verwenden.
Zum Auswechseln der Ohroliven diese langsam abdrehen und die neuen vorsichtig im Uhrzeigersinn aufdrehen.



Vorsicht! Die Ohroliven beim Abnehmen nicht durch Zusammenpressen mit den Fingern verschließen. Dadurch erhöht sich der Luftdruck in den Ohroliven, was zur Beschädigung der darin vorhandenen Lautsprecher führt.

Ihr Elite Electronic Stethoscope im Zusammenspiel mit anderen Meditron-Produkten:

5079-430 Meditron Analyzer mit EKG

Sie können die Geräusche Ihres Patienten speichern und erneut hören, indem sie das Phonokardiogramm und das EKG mit Hilfe Ihres Computers darstellen lassen. Das ist ideal für die Speicherung, Analyse und Dokumentation Ihrer Untersuchungsergebnisse. Es kann als zusätzliche klinische Dokumentation und zur objektiven Darstellung der Fortschritte des Patienten dienen.



5079-401 Meditron Distributor

Eine transportables Mithörgerät. Es kann zu Lehrzwecken eingesetzt werden (bis zu 5 Personen) und bietet eine gleich gute Tonqualität für alle angeschlossenen Personen. Dieses ideale Gerät für die Schulung am Krankenbett kann natürlich auch dazu genutzt werden, einen Kollegen zu konsultieren.



Pflege und Wartung.

- Reinigung und Desinfektion des Stethoskops sind sehr wichtig zur Vermeidung von Ansteckungen.
- Die Reinigung der Ohroliven kann mit Alkohol, Chlorhexidin oder einem feuchten Baumwolltupfer erfolgen. Darauf achten, dass kein Wasser in das Stethoskop eindringt. Dies kann zur Beschädigung führen.
- Zum Auswechseln der Batterien den Deckel unter dem Kopf des Stethoskops zurückschieben. Die Lebensdauer der Batterie beträgt ca. 200 Stunden. (1 x Lithium CR123A)

Garantie:

Auf Ihr Elite Electronic Stethoscope haben Sie 1 Jahr Garantie. Innerhalb der Garantiezeit werden schadhafte Teile durch Welch Allyn kostenlos repariert oder ausgetauscht. Studenten erhalten eine erweiterte Garantie.

Von der Garantie ausgeschlossen sind Transportschäden und durch unsachgemä_e Anwendung, Unvorsichtigkeit oder Mi_brauch verursachte Beschädigungen. Zu Servicezwecken kann das Gerät an eine der folgenden Welch-Allyn-Servicestationen geschickt werden:

- Welch Allyn, European Customer Service, Navan Business Park, Dublin Road, Navan, County Meath, Ireland, Tel.: 00 353 46 67700. Fax: 00 353 46 67204
- Welch Allyn GmbH, Zollerstrasse 2-4, D-72417 Jungingen, Tel.: +49 (0) 7477 9271-0, Fax: +49 (0) 7477 9271-90

Information zu den internationalen Servicestationen finden Sie auf:

<http://corporate.welchallyn.com/contact/contact.htm>

Bestelldaten: 5079-405(v) Elite Electronic Stethoscope

Zubehör:

5079-430 Meditron Analyzer (Phonokardiogramm mit EKG)

5079-401 Meditron Distributor (transportables Mithörgerät)

5079-414 Meditron Studentenkopfhörer (zur Verwendung zusammen mit Meditron Distributor)

Ein haltbares und anwenderfreundliches Stethoskop für Auskultation auf hohem Niveau.



Un stéthoscope robuste et facile à utiliser, pour une auscultation de haute qualité à amplitude accrue.

Félicitations pour l'acquisition du nouveau stéthoscope Elite Electronic Stethoscope!

Ce stéthoscope a été conçu selon une technique éprouvée, innovante et prometteuse faisant appel à un capteur. Depuis plusieurs décennies, de nombreuses tentatives ont été effectuées pour produire un stéthoscope de haute qualité dont les performances d'amplification et de reproduction des sons seraient supérieures à celles d'un stéthoscope mécanique, afin de garantir une qualité de son sans bruits parasites.

Le stéthoscope Elite Electronic Stethoscope - Une innovation en technique d'auscultation.

Avec une excellente réponse en fréquences, le stéthoscope Elite Electronic Stethoscope vous permettra d'entendre tous les sons difficiles à capter, tels que les roulements diastoliques, les bruits de galop, les respirations sifflantes/crépitanes à tonalité aiguë et les bruits de Korotkoff. Vous pouvez choisir de les écouter à une amplitude normale ou à une amplitude pouvant atteindre 93 décibels. En outre, comme tous nos stéthoscopes à capteur, le modèle Master Elite est équipé d'un port de connexion à un ordinateur pour la formation du personnel ou pour l'acquisition des données dans les dossiers patients.

Des fonctions inégalées.

- La plage de fréquences du Elite Electronic Stethoscope s'étend de 20 à 20 000 Hz. Pour une auscultation cardiaque et pulmonaire optimales, le stéthoscope dispose des deux modes de fonctionnement suivants :
 1. Mode Pavillon, "Coeur" 20-420 Hz.
 2. Mode Diaphragme, "Poumons" 350-1 900 Hz.
- Volume amplifié jusqu'à 93 dB.
- Faible poids (170 g), port aisé autour du cou ou dans la poche.
- Équipé d'un port de câble pour :
 - la connexion à un PC pour l'enregistrement des sons, la documentation des dossiers patient et l'analyse des résultats (phonocardiogramme avec ECG)
 - l'enseignement interactif destiné aux étudiants
 - la télé-médecine
 - l'accès à Internet.

Pavillon.

Le pavillon du stéthoscope Elite Electronic Stethoscope dispose d'un diamètre susant pour un appui stable et confortable durant l'auscultation. Le capteur n'occupe toutefois qu'une zone de 30 mm de diamètre au centre du rond blanc du pavillon, ce qui permet d'entendre des bruits même sur des petites surfaces irrégulières, comme chez le jeune enfant. Les sons peuvent être plus difficiles à déceler chez certains patients que chez d'autres. Le capteur Meditron est hautement directionnel et capte aisément les signaux de faible amplitude.



Remarque: Certains hommes sont très poilus, ce qui peut provoquer des bruits de fond gênants. L'application d'un peu de lotion pour le corps ou de gel de contact sur la zone d'auscultation du patient, supprimera ces bruits de fond et vous garantira une auscultation parfaite sans parasites. Contrairement aux stéthoscopes à membrane, cette technique n'altérera ni le son, ni le stéthoscope.

Mode Pavillon /Diaphragme.

Le bouton marche/arrêt situé sur le dessus du stéthoscope vous permet de sélectionner le mode Pavillon (conçu pour les basses fréquences, 20 à 420 Hz), en appuyant sur le symbole représentant un cœur, dans la partie inférieure du bouton.



Pour passer en mode Diaphragme, (conçu pour les fréquences moyennes à hautes, 350 à 1900 Hz) il vous suffit d'arrêter le stéthoscope et de le remettre en marche en appuyant sur la partie supérieure du bouton marche/arrêt.

Remarque : Le mode Diaphragme est excellent pour les murmures à tonalité aiguë, les claquements et les bruits d'éjection, ainsi que pour les bruits pulmonaires.

Remarque : Le mode Pavillon garantit une excellente détection des bruits et murmures du cœur de basse et moyenne fréquence, tels que les roulements diastoliques, les bruits de galop, etc.

Volume.

Lorsque le stéthoscope est mis en marche en mode Pavillon ou Diaphragme, vous pouvez régler le volume en appuyant sur la partie supérieure ou inférieure du bouton marche/arrêt pour augmenter ou diminuer le volume. Vous ne changerez pas de mode tant que le stéthoscope reste en marche. Pour modifier le mode de fréquence, vous devez arrêter le stéthoscope et le remettre marche. Le volume maximum est de 93 dB



Réglage du casque biauriculaire.

La conception novatrice de notre casque vous permet d'orienter chaque écouteur individuellement pour un plus grand confort. Faites pivoter les embouts auriculaires et vous découvrirez qu'ils offrent une souplesse d'orientation nettement supérieure à celle de la lyre du stéthoscope.

Embouts auriculaires.

Les embouts auriculaires peuvent être nettoyés avec un tampon imbibé d'alcool ou de chlorhexidine. Pour remplacer les embouts auriculaires, faites-les tourner doucement dans le sens inverse des aiguilles d'une montre pour les retirer et installez les nouveaux embouts en les faisant tourner doucement dans l'autre sens.

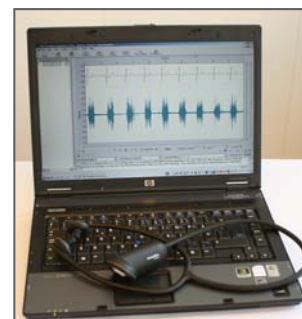


Attention ! Veillez à ne pas obstruer les embouts avec vos doigts lors de leur retrait ou de leur installation. Leur obstruction provoque une surpression qui peut endommager les écouteurs du casque binauriculaire.

Connexion de votre Elite Electronic Stethoscope aux autres produits Meditron:

Le 5079-430 Meditron Analyzer avec ECG

vous permet d'enregistrer et d'écouter les bruits de votre patient tout en visualisant le phonocardiogramme et l'ECG sur votre ordinateur. Cette fonctionnalité est parfaitement adaptée à l'enregistrement, à l'analyse et à la documentation de vos résultats, tant pour compléter votre documentation clinique que pour mesurer objectivement les progrès de vos patients.



Le 5079-401 Meditron Distributor est une unité portable d'écoute partagée destinée à l'enseignement (jusqu'à cinq personnes), garantissant une qualité de son identique pour toutes les personnes connectées. Cet outil idéal pour l'enseignement au lit du patient peut aussi être utilisé pour obtenir un deuxième avis d'un confrère.



Entretien et maintenance.

- Le nettoyage et la désinfection de votre stéthoscope sont importants pour écarter tout risque de contamination croisée.
- Les embouts auriculaires peuvent être nettoyés avec un tampon imbibé d'alcool, de chlorhexidine ou d'eau. Veillez à ne pas laisser d'eau pénétrer dans le stéthoscope, ce qui pourrait l'endommager.
- Les piles peuvent être remplacées en faisant glisser vers l'arrière, le couvercle situé sous la tête du stéthoscope. La durée de vie prévue d'une pile est d'environ 200 heures. (1 x Lithium CR123A).

Garantie:

Votre stéthoscope Elite Electronic Stethoscope est garanti un an. Durant la période de garantie, Welch Allyn procédera gratuitement à la réparation ou au remplacement des pièces endommagées. Les étudiants peuvent bénéficier d'une extension de garantie. Cette garantie ne couvre pas les dommages subis lors de l'expédition du matériel ou découlant d'une utilisation frauduleuse, d'une négligence ou d'un usage abusif évidents. Renvoyez l'unité pour réparation à l'un des centres d'assistance technique indiqués ci-dessous:

- Welch Allyn European Customer Service / Welch Allyn France,
SARC. Immeuble le Galilée, 10 Rue Fontaine, Rouge, Val d'Europe,
77700 CHESSY
Tel.: 01 60 09 33 66, Fax.: 01 60 09 67 97

Pour toute information sur les différents sites de réparation dans le monde, visitez notre site à l'adresse suivante: <http://corporate.welchallyn.com/contact/contact.htm>

Informations relatives aux commandes

5079-405(v) Elite Electronic Stethoscope

Accessoires :

5079-430 Meditron Analyzer, (phonocardiogramme avec ECG)

5079-401 Meditron Distributor, (dispositif portable d'écoute partagée)

5079-414 Ecouteurs Etudiants Meditron (à utiliser avec le Meditron Distributor)

Un stéthoscope robuste et facile à utiliser, pour une auscultation de haute qualité à amplitude accrue.



Diseñado para proporcionar un estetoscopio duradero y fácil de usar que aumenta las prestaciones de la auscultación de alta calidad.

Enhorabuena por la adquisición del nuevo Elite Electronic Stethoscope. Este estetoscopio se ha diseñado con una probada tecnología de sensor directo a la vez novedosa e interesante. Durante décadas se ha intentado producir un estetoscopio de alta calidad que fuese capaz de amplificar y de reproducir los sonidos con más calidad que un estetoscopio mecánico y que, a su vez, fuese capaz de mantener la calidad del sonido sin el ruido de las interferencias.

Elite Electronic Stethoscope: innovación en la tecnología de la auscultación.

Gracias a su excelente respuesta de frecuencia, el Elite Electronic Stethoscope le permitirá captar todos los ruidos difíciles, como los soplos diastólicos, ruidos de ritmo de galope, respiraciones dificultosas y crepitaciones o estertores de tonos altos y ruidos de Korotkof. Podrá escucharlos a una amplitud normal o a una amplitud máxima de 93 dB. Además, al igual que en todos nuestros estetoscopios basados en sensores, el Master Elite viene equipado con un puerto con el que los usuarios pueden acceder a ordenadores con fines de formación del personal o de documentación de los pacientes.

Funciones exclusivas.

- Elite Electronic Stethoscope tiene un rango de frecuencia de 20 a 20.000 Hz. Estas son las opciones recomendadas para escuchar de manera óptima los ruidos cardíacos y pulmonares:
 1. Modo de campana, "Cardíaco" 20-420 Hz.
 2. Modo de diafragma, "Pulmonar", 350-1900 Hz.
- El volumen se amplifica hasta un máximo de 93 dB.
- Peso ligero (170 gr.), fácil de llevar alrededor del cuello y también en el bolsillo.
- Equipado con un puerto de cable para:
 - Conexión a PC para la grabación de ruidos, documentación de los pacientes y análisis de conclusiones (fonocardiograma con ECG)
 - Formación interactiva de estudiantes
 - Telemedicina
 - Acceso a Internet

Pieza pectoral.

La pieza pectoral del Elite Electronic Stethoscope tiene un diámetro lo suficientemente amplio como para tener una base cómoda y estable durante la auscultación. Sin embargo, el área del sensor real sólo tiene 1/8 de pulgada (0,31 mm) con el centro en la región circular blanca de la pieza pectoral. Ello le permite acceder a los ruidos corporales incluso en superficies pequeñas o no uniformes como las de los niños pequeños. En algunos pacientes puede que la detección de ruidos sea más difícil que en otros. El sensor de Meditron es altamente direccional y puede detectar señales casi imperceptibles con gran facilidad.



Nota: Algunos pacientes varones tienen un pelo más grueso que puede causar rozaduras molestas. Una cantidad muy pequeña de loción corporal o de gel de ultrasonidos en la zona de auscultación del paciente aliviará la rozadura y le proporcionará una magnífica auscultación sin ruidos. Al contrario de los estetoscopios basados en membranas, al utilizar esta técnica no danará ni el estetoscopio ni la calidad del ruido.

Campana/diafragma.

Con el botón de la parte superior del estetoscopio podrá seleccionar el modo de campana (básicamente en frecuencias bajas, de 20 a 420 Hz) presionando el símbolo del corazón de la parte inferior del botón de encendido y apagado.



Para cambiar al modo de diafragma (básicamente en frecuencias medias a altas, de 350 a 1900 Hz), sólo tiene que apagar el estetoscopio y volverlo a encender con la parte superior del botón de encendido y apagado.

Nota: El modo de diafragma es excelente para murmullos de altos, ruidos y clics de eyección, además de ruidos pulmonares

Nota: El modo de campana ofrece una detección excelente para los ruidos cardíacos de baja y media intensidad y para los murmullos tales como los soplos diastólicos, ritmos de galope, etc.

Volumen.

Una vez encendido el diafragma en modo de campana o de diafragma, podrá ajustarlo al volumen que desee presionando la pieza superior o inferior del botón de encendido o apagado y así aumentar o bajar el volumen. Esto no tendrá ningún efecto en el modo de campana o de diafragma mientras el estetoscopio esté encendido. Sólo si lo apaga y lo enciende de nuevo cambiará el modo de frecuencia. El volumen máximo es de 93 dB.



Ajuste de los auriculares.

Con el nuevo diseño de nuestros auriculares, podrá girar cada pieza individual de la manera que le resulte más cómoda. Al girar los terminales de los auriculares, descubrirá que la flexibilidad es mayor que al torcer y doblar los auriculares.

Extremos de los auriculares.

Puede limpiar los extremos de los auriculares con bastoncillos de algodón empapados en alcohol o clorhexidina. También puede sustituirlos doblándolos y colocando con cuidado los nuevos en el sentido de las agujas del reloj.



Precaución! Tenga cuidado de no cerrar los extremos de los auriculares con los dedos cuando los doble. Si se cierran, los extremos de los auriculares crearán una presión del aire que puede dañar los altavoces de los auriculares.

Conexión con otros productos Meditron utilizando el estetoscopio Elite Electronic Stethoscope:

El Analizador Meditron 5079-430 con ECG

le permitirá grabar y escuchar los ruidos de sus pacientes visualizando el fonocardiograma y el ECG en su ordenador. Este producto es ideal para grabar, analizar y documentar sus conclusiones, tanto para documentación clínica adicional como para la medición objetiva del curso del paciente.



El Distribuidor Meditron 5079-401

es una unidad portátil de escucha compartida destinada a la enseñanza (para un máximo de 5 personas) que tiene exactamente la misma calidad de sonido para todas las personas conectadas. Esta idónea herramienta de enseñanza de cabecera también se puede utilizar para consultar la opinión de otro colega profesional.



Cuidado y mantenimiento.

- Es importante limpiar y desinfectar el estetoscopio para evitar una posible contaminación cruzada.
- Los tubos de los auriculares se pueden limpiar con alcohol, clorhexidina o con un bastoncillo de algodón húmedo. Tenga cuidado de que no entre agua en el estetoscopio, ya que podría dañarlos.
- Las baterías se sustituyen deslizando la cubierta que hay debajo de la cabeza del estetoscopio. El tiempo de duración estimado de la batería es de unas 200 horas. (1 x Litio CR123A)

Garantía:

El producto Elite Electronic Stethoscope viene con 1 año de garantía. Durante el periodo de garantía, Welch Allyn reparará o sustituirá las piezas dañadas sin coste alguno. Se puede aplicar una ampliación de la garantía a estudiantes. Esta garantía no cubre los daños producidos durante el envío ni los fallos de funcionamiento causados por manipulaciones incorrectas, por imprudencias evidentes o por un mal uso. Devuelva la unidad para su reparación a cualquiera de los centros de servicio técnico de Welch Allyn indicados a continuación:

- Welch Allyn, European Customer Service,
Navan Business Park, Dublin Road, Navan, County Meath, Ireland
Tel.: 00 353 46 67700. Fax: 00 353 46 67204

Para obtener más información acerca de los sitios de reparaciones internacionales, visite la dirección <http://corporate.welchallyn.com/contact/contact.htm>

Información para pedidos
5079-405(v) Elite Electronic Stethoscope

Accesorios:

- 5079-430 Analizador Meditron (fonocardiograma con ECG)
- 5079-401 Distribuidor Meditron (dispositivo portátil de escuchas compartidas)
- 5079-414 Auriculares para estudiantes Meditron (para su uso con el Distribuidor Meditron)
Diseñado para proporcionar un estetoscopio duradero y fácil de usar que aumenta las prestaciones de la auscultación de alta calidad.



Uno stetoscopio di semplice uso e duraturo, studiato per offrire maggiore ampiezza acustica e auscultazione di qualità.

Congratulazioni per l'acquisto del nuovo Elite Electronic Stethoscope!

Questo stetoscopio è stato progettato utilizzando una tecnologia innovativa ma di comprovata adabilità basata sull'utilizzo di un sensore. Nel corso degli ultimi decenni, si è cercato più volte di produrre uno stetoscopio di alta qualità che, pur avendo una capacità di amplificazione e riproduzione sonora superiore a quella degli stetoscopi meccanici, riuscisse a mantenere un suono pulito, senza interferenze acustiche.

Elite Electronic Stethoscope - Innovazione nella tecnologia dell'auscultazione.

Grazie all'ottima risposta in frequenza, Elite Electronic Stethoscope consente di captare tutti i suoni di dicile auscultazione, come so diastolici, toni di galoppo, ronchi/sibili acuti e rumori di Korotkof, che possono essere ascoltati ad un'ampiezza normale o ad un'ampiezza che può raggiungere al massimo 93 dB. Inoltre, Master Elite è dotato di presa per computer, che consente di accedere a programmi di formazione personale o alla documentazione del paziente.

Caratteristiche uniche.

- Elite Electronic Stethoscope possiede una gamma di frequenze di 20-20.000 Hz. Per un'auscultazione ottimale dei rumori cardiaci e polmonari, le selezioni sono:
 1. Modalità campana, "cuore" 20-420 Hz
 2. Modalità diaframma, "polmoni" 350-1900 Hz
- Volume amplificabile fino a 93 dB
- Leggero (170 g), facile da portare al collo o in tasca
- Dotato di uscita cavo per:
 - Collegamento PC per la registrazione di suoni, la visualizzazione della documentazione dei pazienti e l'analisi dei risultati (fonocardiogramma con ECG)
 - Insegnamento interattivo per studenti
 - Telemedicina
 - Accesso a Internet

Testa.

La testa di Elite Electronic Stethoscope ha un diametro sufficientemente ampio da renderla una base stabile e comoda per l'auscultazione. Tuttavia, l'area del sensore vero e proprio, situata nella zona circolare bianca, è di solo 1/8 di pollice (3,2 mm). Questo consente di percepire i rumori dell'organismo anche su superfici ridotte o non uniformi, come nel caso di bambini piccoli. In certi pazienti, alcuni rumori possono essere più facilmente captabili rispetto ad altri. Grazie alla sua totale direzionalità, il sensore Meditron è in grado di rilevare facilmente anche segnali deboli.



Nota: In alcuni pazienti maschi, l'eccesso di peli sul corpo potrebbe produrre rumori dovuti allo sfregamento. Applicando una piccola quantità di lozione per il corpo o di gel per ultrasuoni sull'area da auscultare, è possibile eliminare tali rumori e ottenere un'auscultazione di ottima qualità, priva di interferenze. A differenza di quanto avviene con gli stetoscopi a membrana, questa tecnica non influirà né sulla qualità del suono né sulle prestazioni dello strumento.

Campana/diaframma.

Grazie al pulsante posto nella parte superiore dello stetoscopio, è possibile selezionare la modalità campana, focalizzata sulle basse frequenze 20-420 Hz, premendo il simbolo del cuore nella parte inferiore del pulsante ON/OFF.



Per passare alla modalità diaframma, focalizzata sulle frequenze medio-alte 350-1900 Hz, basta spegnere lo stetoscopio e riaccenderlo utilizzando la parte superiore del pulsante ON/OFF.

Nota: La modalità diaframma è ottimale per l'individuazione di toni, schiocchi, click eiettivi e rumori polmonari.

Nota: La modalità campana permette di individuare con precisione i rumori e i mormorii cardiaci di bassa e media entità, come i soffi diastolici, i toni di galoppo, ecc.

Volume.

Dopo aver acceso lo stetoscopio in modalità campana o diaframma, è possibile regolare il volume al livello desiderato premendo la parte inferiore o superiore del pulsante ON/OFF rispettivamente per abbassare o alzare il volume. Questa regolazione non influisce in alcun modo sulla modalità campana o diaframma, purché lo stetoscopio venga mantenuto acceso. Solo spegnendo e riaccendendo lo strumento sarà possibile cambiare la modalità di frequenza. Il volume massimo è di 93 dB.



Regolazione degli auricolari.

Grazie al nuovo design, ogni auricolare può essere ruotato individualmente per ottenere il miglior confort consentendo una rotazione molto più agevole rispetto ai tradizionali auricolari da piegare e torcere.

Olive degli auricolari.

Le olive degli auricolari possono essere pulite con un tampone imbevuto di alcool o clorexidina. La loro sostituzione richiede l'estrazione tramite semplice torsione e l'inserimento dei ricambi con leggera rotazione in senso orario.



Attenzione! Non premere le olive con le dita durante la torsione, altrimenti la pressione d'aria generata potrebbe danneggiare gli altoparlanti degli auricolari.

Collegamento ad altri prodotti Meditron tramite lo stetoscopio Elite Electronic Stethoscope:

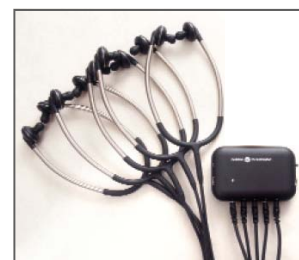
Meditron Analyzer 5079-430 con ECG

Questo strumento consente di registrare ed ascoltare i suoni prodotti dal paziente visualizzando il fonocardiogramma e l'ECG sul computer. Si tratta di uno strumento ideale per registrare, analizzare e documentare i risultati ottenuti sia per incrementare la documentazione clinica sia per valutare oggettivamente i progressi del paziente.



Meditron Distributor 5079-401

Si tratta di un'unità di ascolto portatile per l'insegnamento ad un massimo di 5 studenti, capace di fornire la stessa qualità del suono a tutte le persone collegate. È ideale come strumento di insegnamento sul campo, ma può essere utilizzato anche per consultare un collega per ottenere un secondo parere medico.



Cura e manutenzione.

- È importante pulire e disinfettare lo stetoscopio per evitare possibili contaminazioni incrociate.
- I tubicini possono essere puliti con alcool, clorexidina o con batuolo di cotone umido. Per evitare che lo stetoscopio venga danneggiato, impedire che l'acqua entri nello strumento.
- Per la sostituzione delle batterie, tirare il coperchio posto sotto alla testina dello stetoscopio. La vita media delle batterie è di circa 200 ore (1 batteria CR123A al litio).

Garanzia;

EE coperto da un anno di garanzia. Durante questo periodo, Welch Allyn si impegna a riparare o sostituire gratuitamente le parti danneggiate. La presente garanzia non copre i danni a seguito di spedizione, manomissione, negligenza o uso improprio. L'unità danneggiata deve essere spedita per l'assistenza al seguente centro di assistenza Welch Allyn:

- Welch Allyn, European Customer Service,
Navan Business Park, Dublin Road, Navan, County Meath, Ireland
Tel.: 00 353 46 67700. Fax: 00 353 46 67204
- Welch Allyn Italia S.r.l.,
Att: Claudio Cargimi
Tel: 39 33 52 23 15 17

Per informazioni sui centri di assistenza internazionali, visitare il sito:
<http://corporate.welchallyn.com/contact/contact.htm>

Informazioni per l'ordine
5079-405(v) Elite Electronic Stethoscope

Accessori:

- 5079-430 Meditron Analyzer (fonocardiogramma con ECG)
- 5079-401 Meditron Distributor (dispositivo di ascolto portatile)
- 5079-41 4 Auricolari Meditron per studente (da usare con Meditron Distributor)
Stetoscopio di uso facile e duraturo, studiato per offrire maggiore ampiezza acustica e auscultazione di qualità.