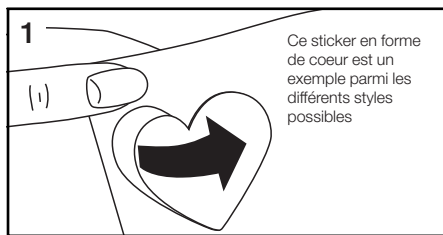


Tondeuse Silk-épil **Bikini Styler**

Révélez votre créativité

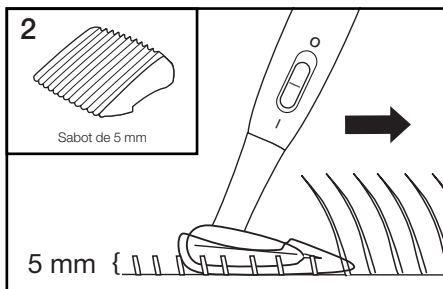
Tondeuse Bikini Styler: guide d'utilisation



Choisissez un style

1. Imprimez et découpez votre forme préférée sur du papier épais.

Remarque: plus le papier est épais moins il aura tendance à se plier ou à bouger.



Préparation

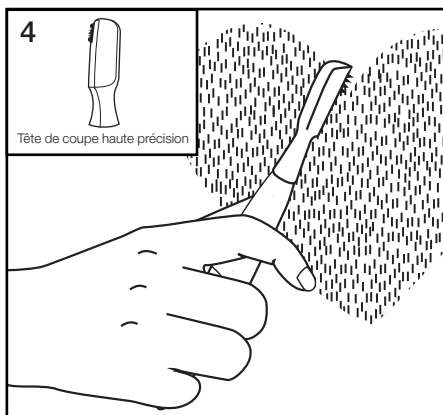
2. Fixez le sabot de 5 mm sur la tête de coupe spéciale maillot. Tondez le maillot de manière uniforme en appliquant la tondeuse à plat sur la peau.

Remarque : Le sabot de 5 mm permet une longueur de tonte idéale pour appliquer ensuite votre pochoir.



Sculptez les contours

3. Ôtez le sabot de 5 mm. Placez le pochoir sur le maillot tondu dans la position choisie et rasez les contours du pochoir.



Astuces

4. Pour sculpter avec plus de précision ou pour réussir une forme plus précise et plus compliquée, utilisez la tête de coupe haute précision.

- Placez la tête de coupe haute précision près de la zone à épiler et faites glisser doucement dans le sens inverse de la pousse des poils.
- Pour un résultat optimum tendez la zone à épiler avec l'autre main

Remarque : Le résultat peut varier selon votre pilosité. La tête de coupe haute précision est aussi parfaitement adaptée pour l'épilation d'autres parties du corps.

Essayez d'autres stickers sur www.braun.com/fr

Important

- Cet appareil n'a pas vocation à être utilisé par des enfants ou des personnes aux capacités physiques, sensorielles ou mentales réduites, sans la surveillance d'une personne responsable de leur sécurité. Rangez-le hors de portée des enfants pour éviter qu'ils ne jouent avec.
- Les piles peuvent s'user si elles sont restées déchargées ou inutilisées un certain temps. Pour votre sécurité et celle de l'appareil, enlevez les piles en temps voulu et évitez de toucher les piles si elles sont usagées.
- Pour des raisons d'hygiène, ne laissez pas d'autres personnes que vous utiliser cet appareil.
- Ne pas utiliser cet appareil sur une peau irritée ou enflammée.
- Ne jamais utiliser cet appareil si les têtes d'épilation sont endommagées.