

Dmed® halux Two 35/35 P FX

DONNÉES TECHNIQUES

LAMPE D'EXAMENS

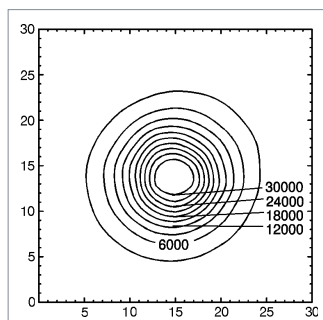
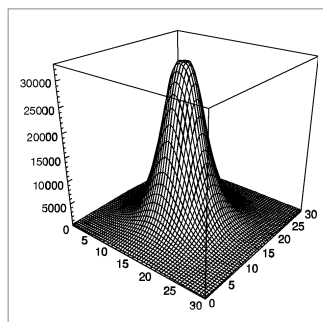
EQUIPEMENT	1 x lampe halogène QR-CBC35 35W/10° GU4 12V - D68747000 1 x lampe halogène QR-CBC35 35W/36° GU4 12V - D68748000
RENDMENT LUMINEUX	30 000 Lux / 0,5 m, 10° (spot) 5 000 Lux / 0,5 m, 36° (flood)
INDICE DE RENDU DES COULEURS (IRC)	>= 98
TEMPERATURE DE COULEUR	env. 3000 K K
APPAREILLAGE	transformateur électronique
CORDON D'ALIMENTATION	env. 3 m fiche bipolaire
TÊTE DU LUMINAIRE	polycarbonate (PC)
POIDS (NET)	env. 1.5 kg
PUISSANCE ABSORBÉE	env. 40 W
COMPENSATION D'ARTICULATION	ressort
CLASSE DE PROTECTION	II
NORMES	EN 60601-1, EN 60598-2-25
FIXATION	piètement à roulettes, rail, table, mur, embout (16 mm W), (vendus séparément)
N° COMMANDE	D13130000 - blanc pur



RÉPARTITION DE LA LUMIÈRE

DESSIN TECHNIQUE

angle de diffusion 10°



angle de diffusion 36°

